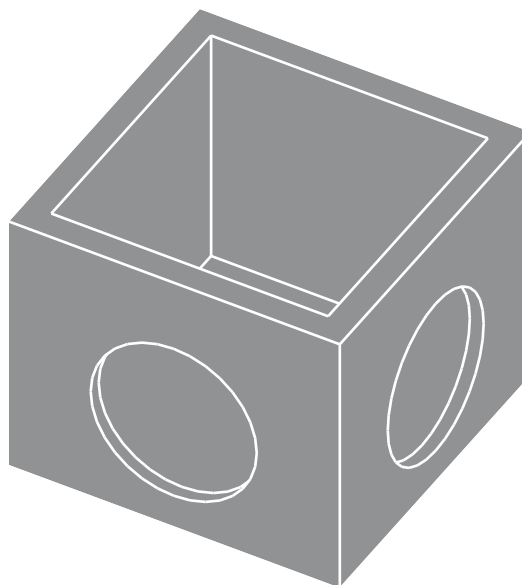


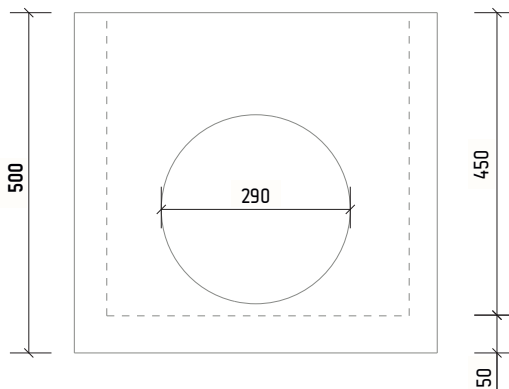
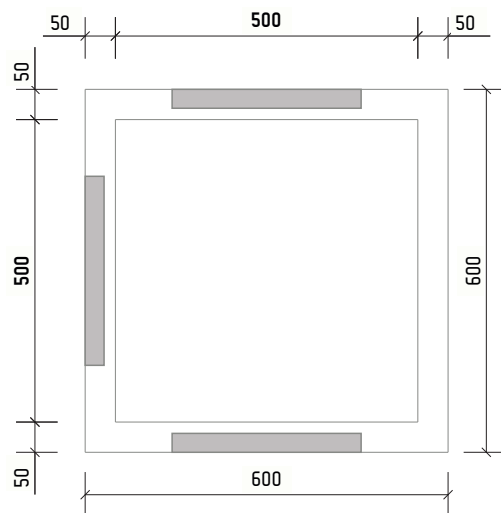
# ARQUETA HORMIGÓN EN MASA 500x500/500 C/S

Resistencia hormigón C25/30 Tipo de cemento CEM II
Peso unidad 148 Kg
Orificio premarcado Ø290 en 3 caras
C/S con solera



**DETALLE JUNTA PLANA**

\*Rejuntado con mortero in situ



\*Las especificaciones indicadas en esta ficha pueden sufrir modificaciones como consecuencia de cambios en la normativa vigente o bien por la mejora de alguna de las características.

\*Cotas en mm