

# TUBO HORMIGÓN ARMADO J/E Ø2500x2350

Norma en 1916  
Norma UNE 127916



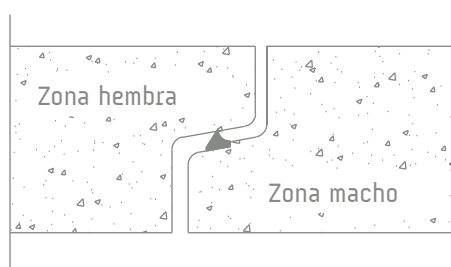
Resistencia hormigón según clase  
resistente (de C30/37 a C40/50)  
Tipo de cemento CEM II  
Acero B-500

Peso unidad 12.515 kg  
Manipulación 2 ganchos 7,5/10 Tn

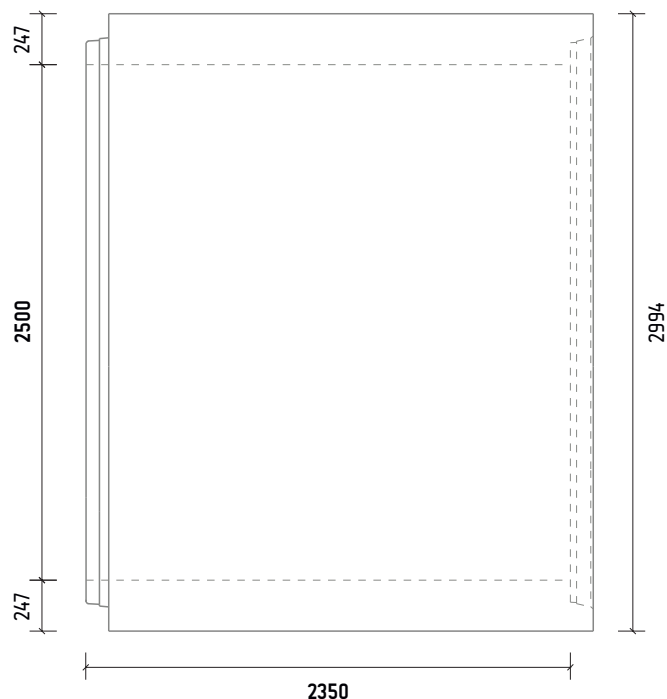
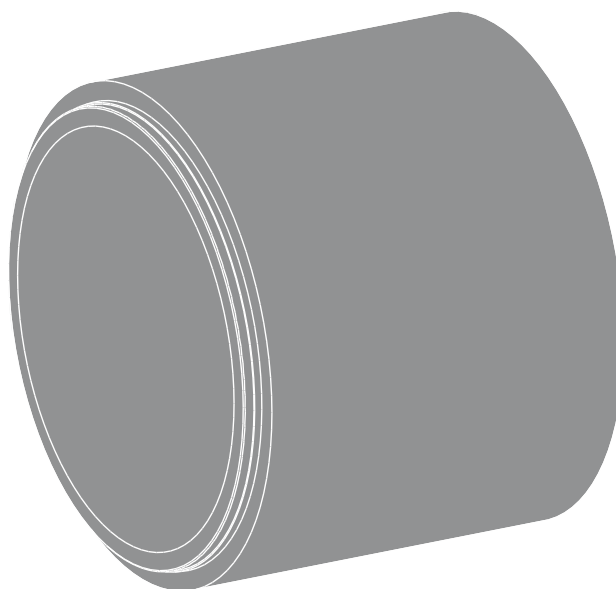
Se fabrican las clases resistentes  
I, II, III, IV y V\*  
60, 90, 135 y 180\*  
\*Diseño armado especial

Estanquidad frente al agua 50 kPa

## DETALLE JUNTA CILÍNDRICA



\*Junta elástica tipo arpón EN 681-1



\*Las especificaciones indicadas en esta ficha pueden sufrir modificaciones como consecuencia de cambios en la normativa vigente o bien por la mejora de alguna de las características.

\*Cotas en mm