

TUBO HORMIGÓN ARMADO J/E Ø1200x2400

Norma en 1916
Norma UNE 127916



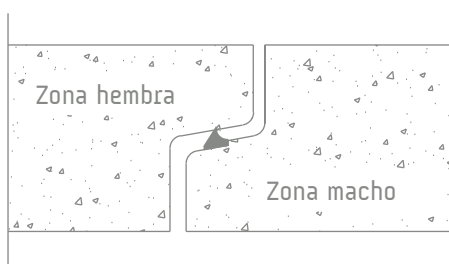
Resistencia hormigón según clase
resistente (de C30/37 a C40/50)
Tipo de cemento CEM II
Acero B-500

Peso unidad 3.390 kg
Manipulación 2 ganchos 2,5 Tn

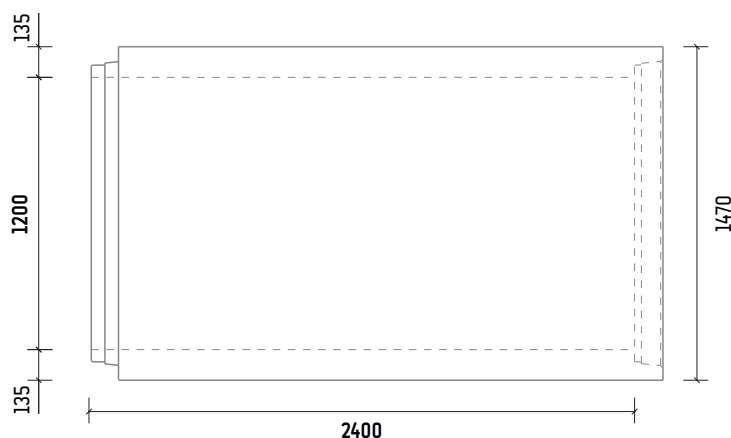
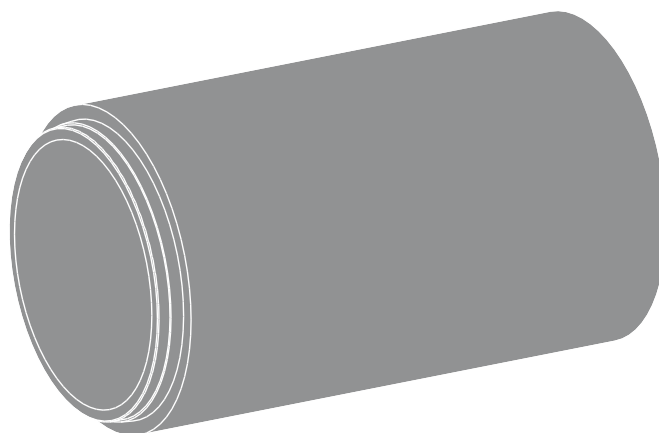
Se fabrican las clases resistentes
I, II, III, IV y V
60, 90, 135 y 180

Estanquidad frente al agua 50 kPa

DETALLE JUNTA CILÍNDRICA



*Junta elástica tipo arpón EN 681-1



*Las especificaciones indicadas en esta ficha pueden sufrir modificaciones como consecuencia de cambios en la normativa vigente o bien por la mejora de alguna de las características.

*Cotas en mm