

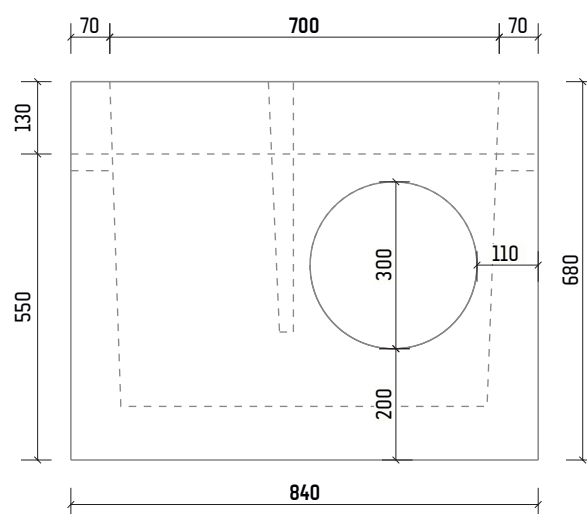
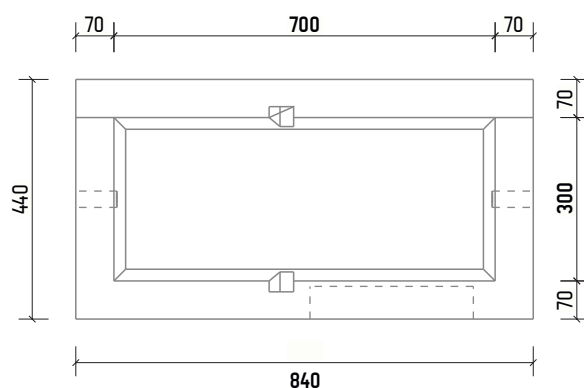
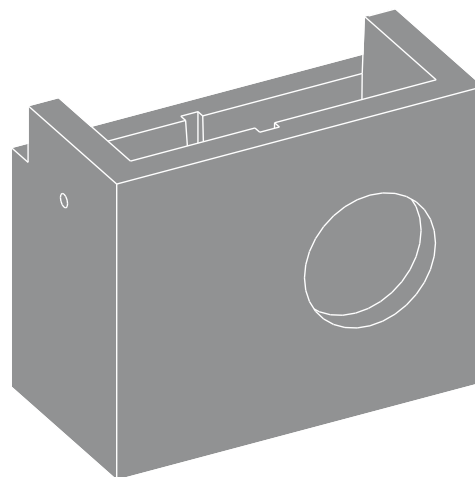
# IMBORNAL HORMIGÓN EN MASA

## 700x300x650 C/S ABORDILLABLE

Resistencia hormigón C25/30  
Tipo de cemento CEM II

Peso unidad 325 kg

C/S con solera



*\*Las especificaciones indicadas en esta ficha pueden sufrir modificaciones como consecuencia de cambios en la normativa vigente o bien por la mejora de alguna de las características.*

\*Cotas en mm