

CANAL HORMIGÓN ARMADO MODULAR

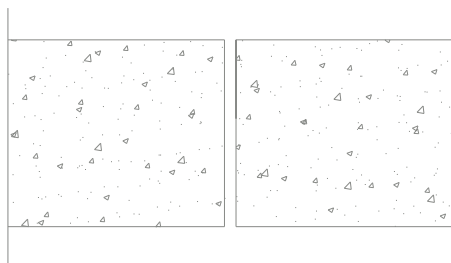
Norma Código Estructural
Eurocódigos

Resistencia hormigón C35/45
Tipo de cemento CEM II
Acero B-500

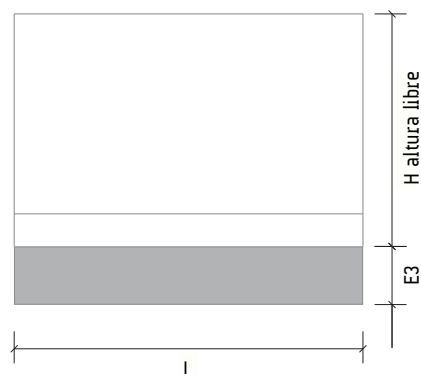
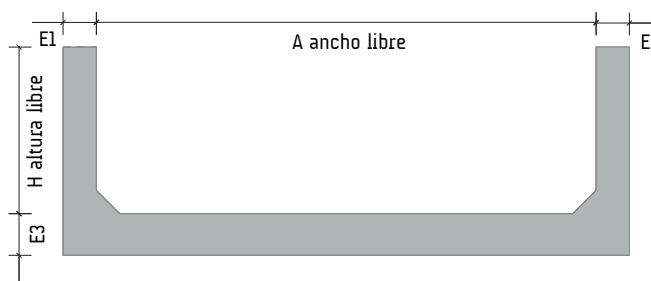
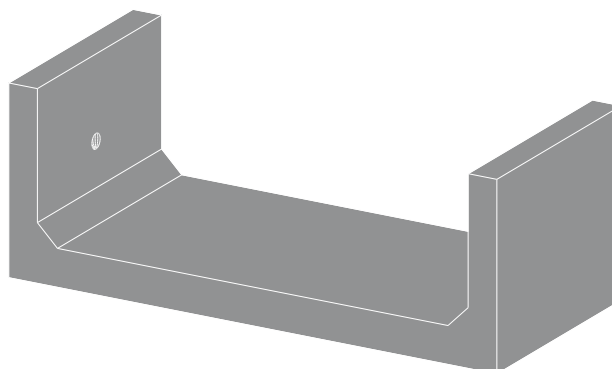
Se fabrican para cargas:

- Peatones (P)
- Vehículo 30 kN (F)
- Vehículo 160 kN (G)
- Vehículo 600 kN (L)

DETALLE JUNTA PLANA



*Junta butilo opcional



Ancho (A) de 1,00 a 6,00 m
Alto (H) de 0,30 a 3,25 m
Longitud según Ancho (A)
Espesor (E) según cálculo

*Las especificaciones indicadas en esta ficha pueden sufrir modificaciones como consecuencia de cambios en la normativa vigente o bien por la mejora de alguna de las características.