

ARQUETA HORMIGÓN ARMADO 1200x1200/745 S/S

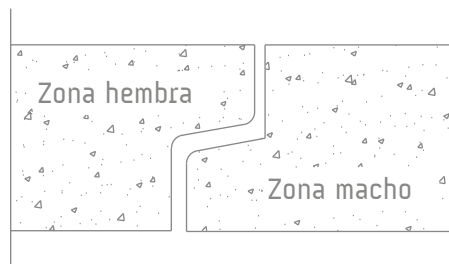
Norma Código Estructural
Eurocódigos

Resistencia hormigón C35/45
Tipo de cemento CEM II
Acero B-500

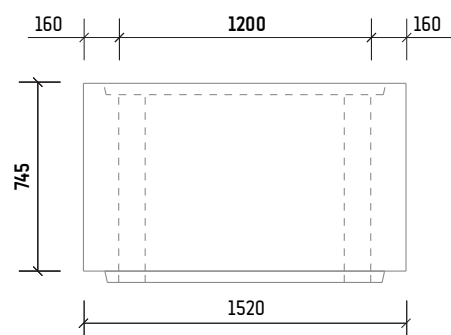
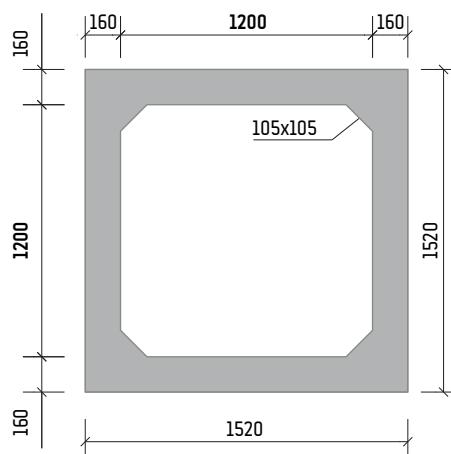
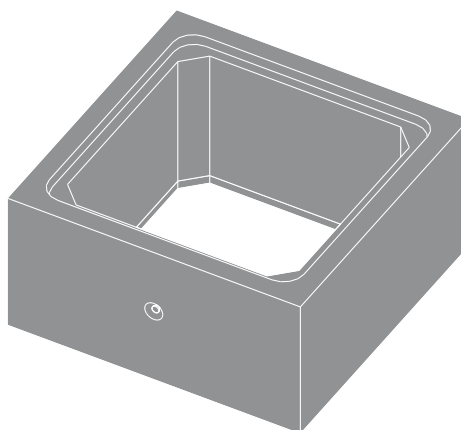
Peso unidad 1.660 kg
Manipulación 2 ganchos 5 tn
S/S sin solera

Orificio máximo Ø250
Disponible losa de 1530x1530

DETALLE JUNTA MACHIHEMBRADA



*Junta butilo opcional



*Las especificaciones indicadas en esta ficha pueden sufrir modificaciones como consecuencia de cambios en la normativa vigente o bien por la mejora de alguna de las características.

*Cotas en mm