

MÓDULO CÓNICO HORMIGÓN EN MASA J/E Ø1200/600x800

PRODUCTO FUERA DE
NORMA

Resistencia hormigón C30/37
Tipo de cemento CEM I

Peso unidad 1.210 kg

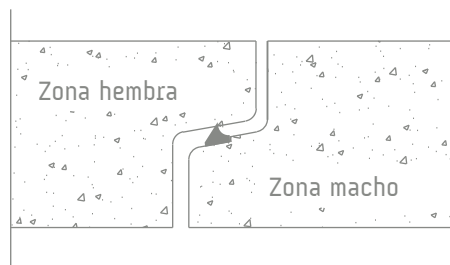
Orificios para su manipulación
Por palet 2 unidades

Carga rotura 50 kN/m²

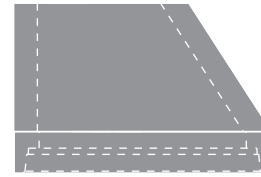
Estanquidad frente al agua 50 kPa

J/E junta elástica

DETALLE JUNTA ELÁSTICA



*Junta elástica tipo arpón EN 691-1



MÓDULO CÓNICO



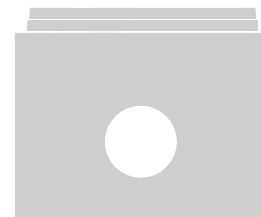
MÓDULO RECRECIDO



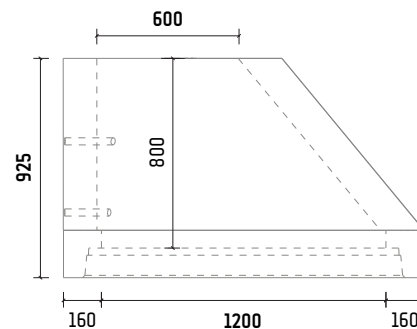
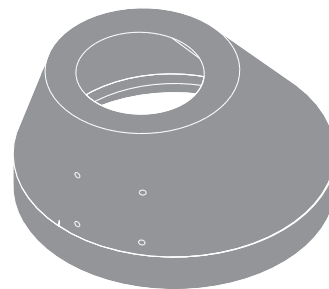
MÓDULO RECRECIDO



MÓDULO RECRECIDO



MÓDULO BASE



*Las especificaciones indicadas en esta ficha pueden sufrir modificaciones como consecuencia de cambios en la normativa vigente o bien por la mejora de alguna de las características.

*Cotas en mm