

## MARCO HORMIGÓN MODULAR

Normativa UNE-EN 14844



Resistencia hormigón C35/45  
Tipo de cemento CEM I  
Acero B-500

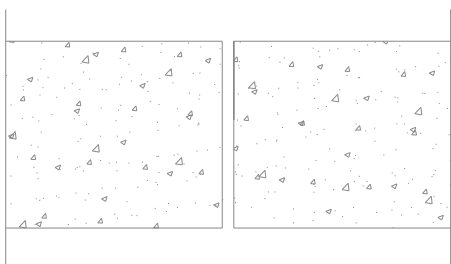
Manipulación gancho según tonelaje

Se fabrican para cargas:

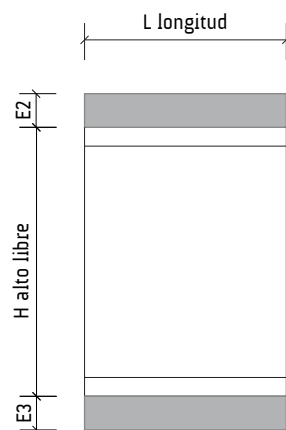
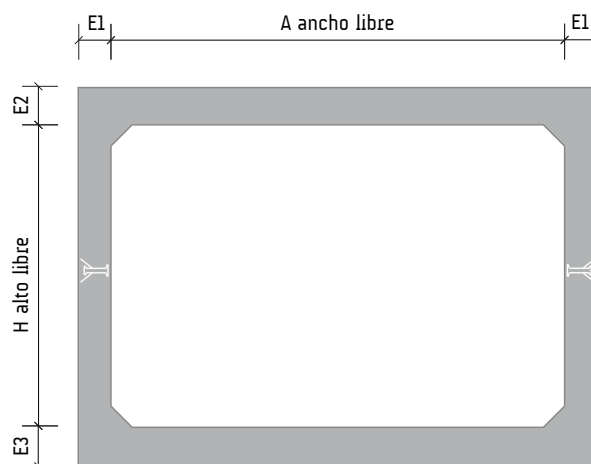
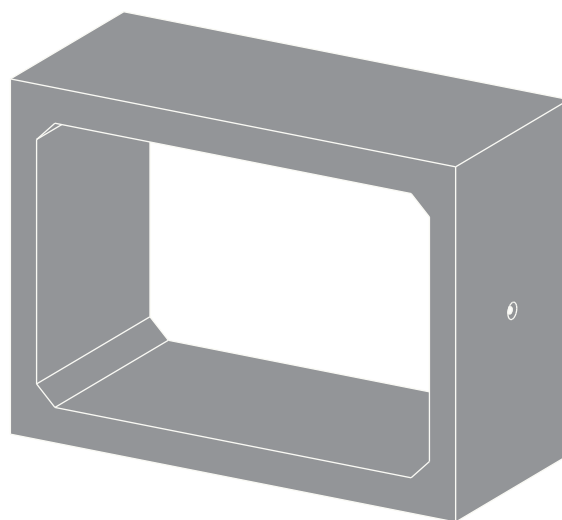
- Peatones (P)
- Vehículo 30 kN (F)
- Vehículo 160 kN (G)
- Vehículo 600 kN (L)
- Cargas ferroviarias (T)
- Avión (A)

\*Para diferentes alturas de relleno

### DETALLE JUNTA PLANA



\*Rejuntado con mortero in situ



Ancho (A) de 1,00 a 8,00 m
Alto (H) de 1,00 a 3,00 m
Longitud (L) máxima 1,50 m
Espesores (E) según cálculo

\*Las especificaciones indicadas en esta ficha pueden sufrir modificaciones como consecuencia de cambios en la normativa vigente o bien por la mejora de alguna de las características.

\*Cotas en mm