

# TUBO HORMIGÓN ARMADO J/E Ø2500x2350

Norma en 1916  
 Norma UNE 127916



Resistencia hormigón según clase resistente (de C30/37 a C40/50)  
 Tipo de cemento CEM I  
 Acero B-500

---

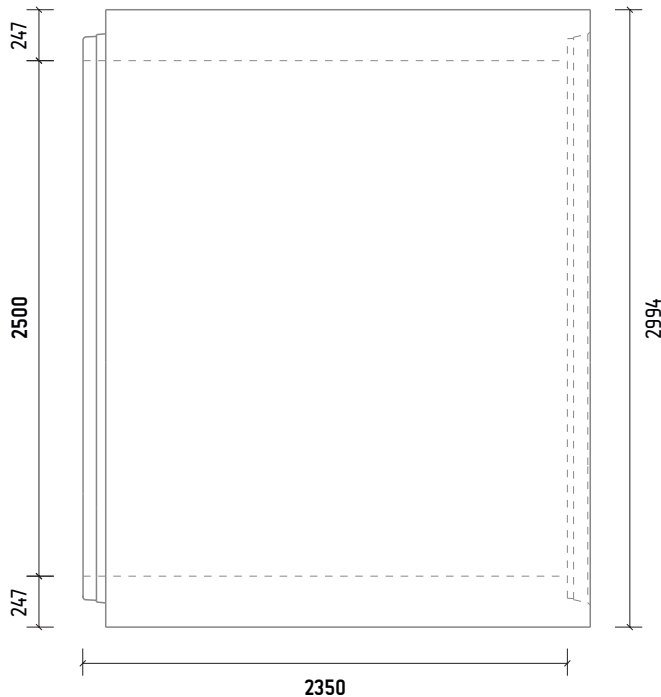
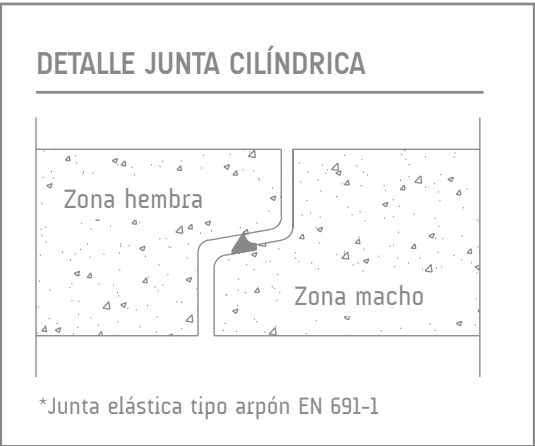
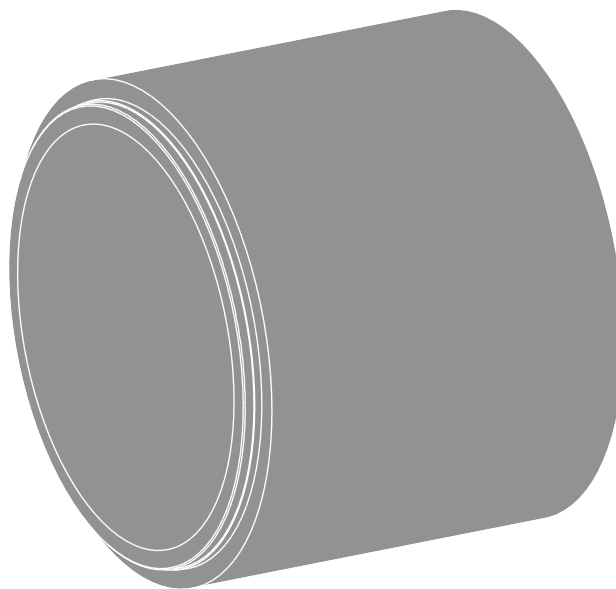
Peso unidad 12.515 kg  
 Manipulación 2 ganchos 7,5/10 Tn

---

Se fabrican las clases resistentes I, II, III, IV y V\*  
 60, 90, 135 y 180\*  
 \*Diseño armado especial

---

Estanquidad frente al agua 50 kPa



\*Las especificaciones indicadas en esta ficha pueden sufrir modificaciones como consecuencia de cambios en la normativa vigente o bien por la mejora de alguna de las características.

\*Cotas en mm