


TUBO HORMIGÓN ARMADO J/E Ø2000x2400

Norma en 1916
 Norma UNE 127916



Resistencia hormigón según clase resistente (de C30/37 a C40/50)
 Tipo de cemento CEM I
 Acero B-500

Peso unidad 8.380 kg
 Manipulación 2 ganchos 7,5/10 Tn

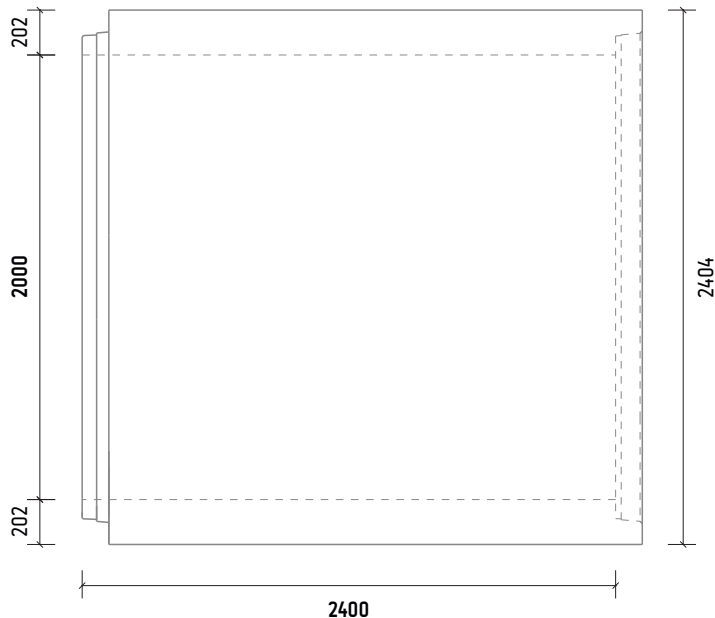
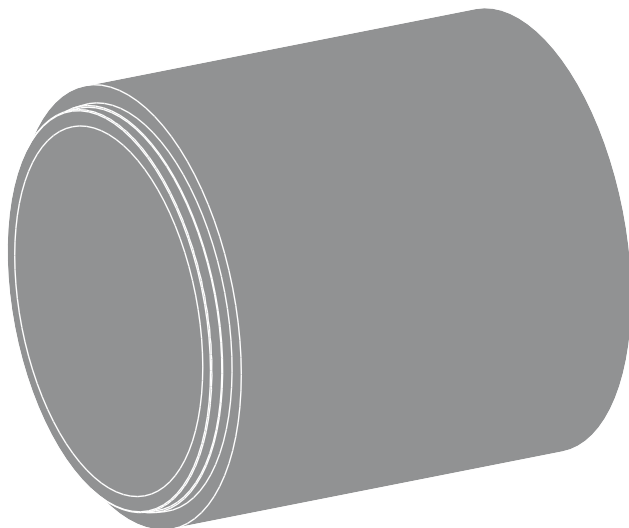
Se fabrican las clases resistentes I, II, III, IV y V*
 60, 90, 135 y 180*
 *Diseño armado especial

Estanquidad frente al agua 50 kPa

DETALLE JUNTA CILÍNDRICA



*Junta elástica tipo arpón EN 691-1



*Las especificaciones indicadas en esta ficha pueden sufrir modificaciones como consecuencia de cambios en la normativa vigente o bien por la mejora de alguna de las características.

*Cotas en mm