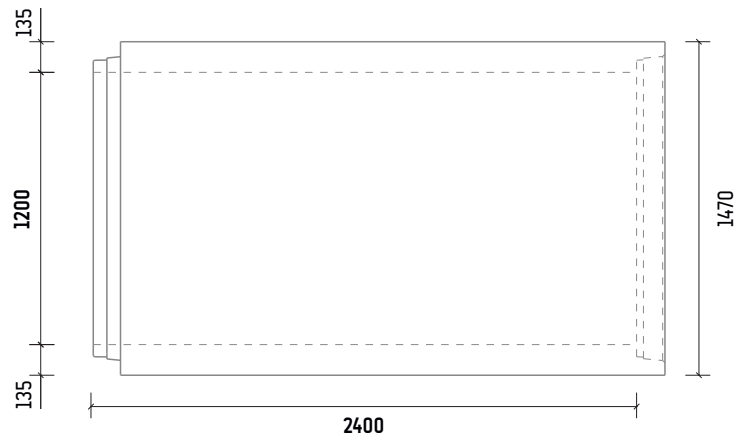
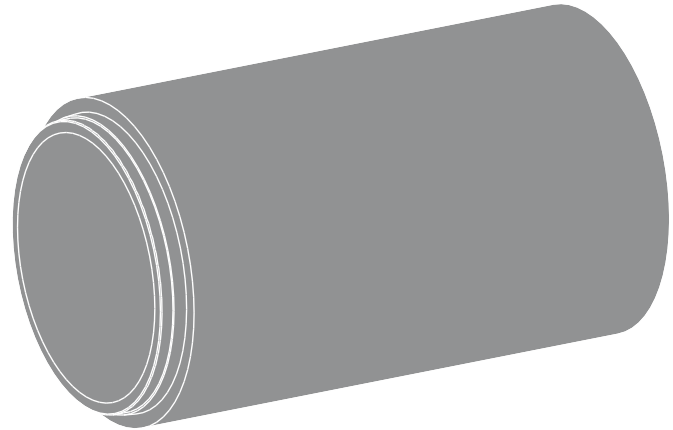


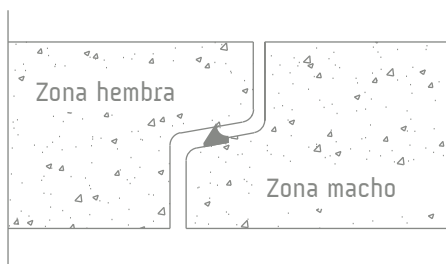
# TUBO HORMIGÓN ARMADO J/E Ø1200x2400

Norma en 1916  
Norma UNE 127916Resistencia hormigón según clase  
resistente (de C30/37 a C40/50)  
Tipo de cemento CEM I  
Acero B-500Peso unidad 3.390 kg  
Manipulación 2 ganchos 2,5 TnSe fabrican las clases resistentes  
I, II, III, IV y V  
60, 90, 135 y 180

Estanquidad frente al agua 50 kPa



## DETALLE JUNTA CILÍNDRICA



\*Junta elástica tipo arpón EN 691-1

\*Las especificaciones indicadas en esta ficha pueden sufrir modificaciones como consecuencia de cambios en la normativa vigente o bien por la mejora de alguna de las características.

\*Cotas en mm