

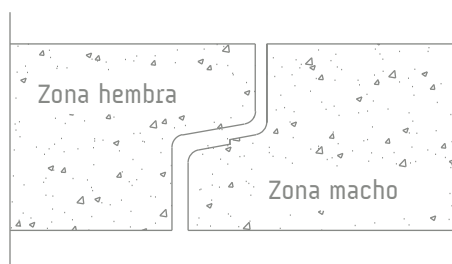
## TUBO HORMIGÓN EN MASA J/R Junta rígida

Producto fuera de norma

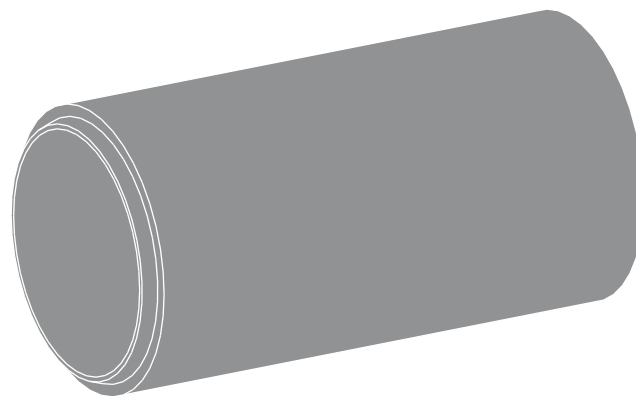
Resistencia hormigón C25/30  
Tipo de cemento CEM I

Manipulación Pinza

### DETALLE JUNTA RÍGIDA



\*Rejuntado con mortero in situ



Ø Int.	Longitud útil	Espesor	Ø Ext.	Carga de rotura mínima (kN/m)	Peso unidad kg	Manipulación
500	1100	45	590	20	245	Pinza 3
500	2400	45	590	20	560	Pinza 1
600	1100	55	710	24	325	Pinza 3
600	2400	55	710	24	730	Pinza 1
800	1100	71	942	24	550	Pinza 3
800	2400	71	942	24	1120	Pinza 1
1000	1100	93	1186	30	850	Pinza 3
1000	2400	93	1186	30	1940	Pinza 1
1200	1100	100	1380	36	1170	Pinza 4
1200	2400	100	1380	36	2640	Pinza 2
1500	1100	140	1780	45	1820	Pinza 4

\*Las especificaciones indicadas en esta ficha pueden sufrir modificaciones como consecuencia de cambios en la normativa vigente o bien por la mejora de alguna de las características.

\*Cotas en mm