

TUBO HORMIGÓN EN MASA J/E Ø1200x2400

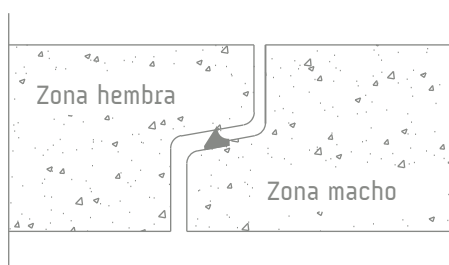
Producto fuera de norma

Resistencia hormigón C30/37
Tipo de cemento CEM I

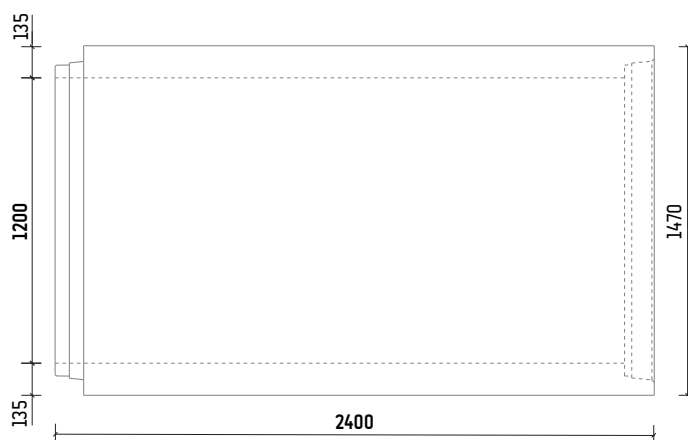
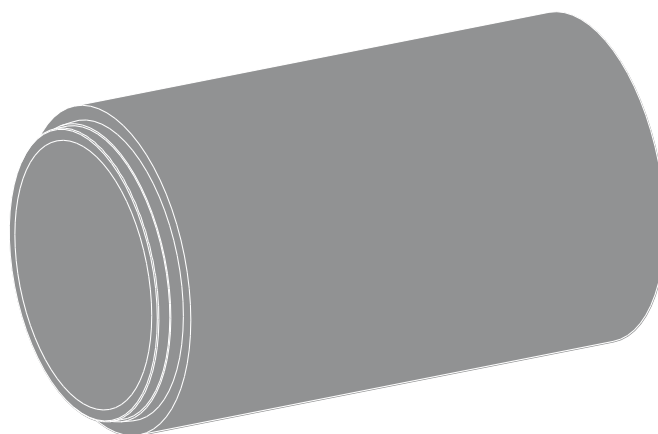
Peso unidad 3.400 kg
Manipulación Pinza

Carga estructural mínima

DETALLE JUNTA ACAMPANADA



*Junta elástica tipo arpón EN 691-1



**Las especificaciones indicadas en esta ficha pueden sufrir modificaciones como consecuencia de cambios en la normativa vigente o bien por la mejora de alguna de las características.*

*Cotas en mm