

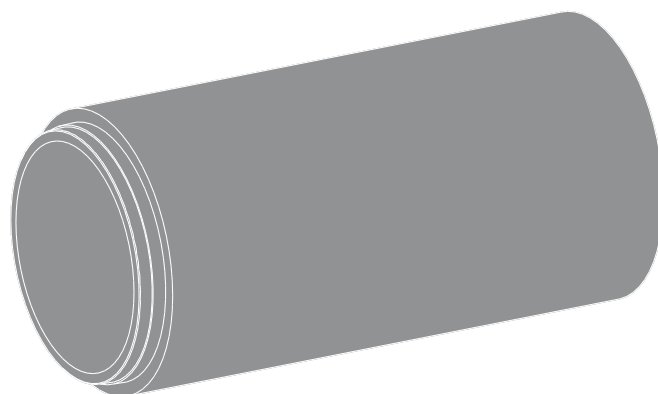
TUBO HORMIGÓN EN MASA J/E Ø1000x2400

Producto fuera de norma

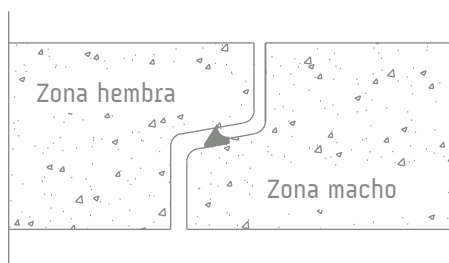
Resistencia hormigón C30/37
Tipo de cemento CEM I

Peso unidad 2.640 kg
Manipulación Pinza

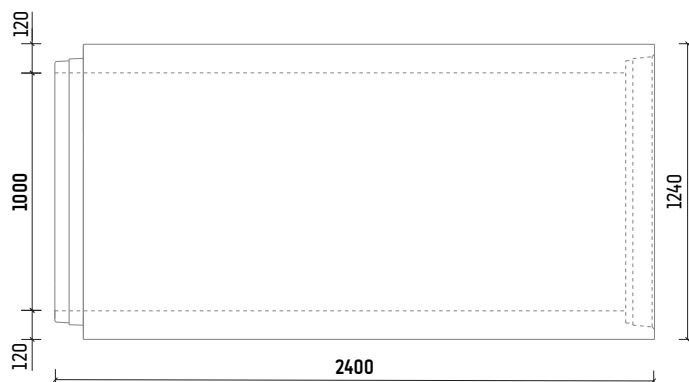
Carga estructural mínima



DETALLE JUNTA ACAMPANADA



*Junta elástica tipo arpón EN 691-1



**Las especificaciones indicadas en esta ficha pueden sufrir modificaciones como consecuencia de cambios en la normativa vigente o bien por la mejora de alguna de las características.*

*Cotas en mm