

## MÓDULO RECRECIDO HORMIGÓN ARMADO J/E Ø1200x500

Norma EN 1917  
 Norma UNE 127917



Resistencia hormigón C40/50  
 Tipo de cemento CEM I  
 Acero B-500

Peso unidad 850 kg

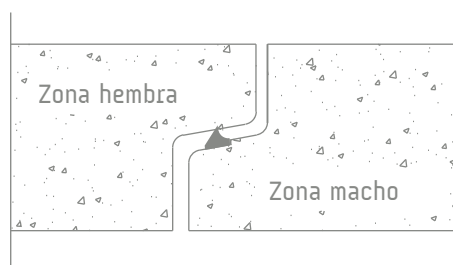
Orificios para su manipulación  
 Por palet 3 unidades

Clase resistente R  
 Carga rotura 60 kN/m<sup>2</sup>

Estanquidad frente al agua 50 kPa

J/E junta elástica

### DETALLE JUNTA ELÁSTICA



\*Junta elástica tipo arpón EN 691-1



MÓDULO CÓNICO



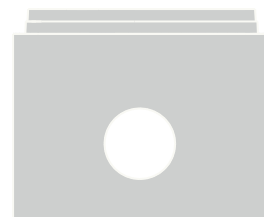
MÓDULO RECRECIDO



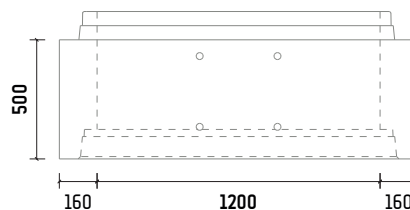
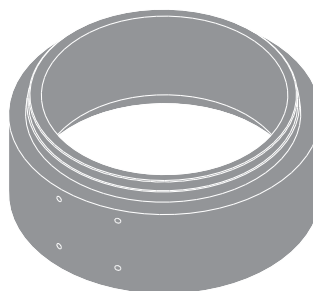
MÓDULO RECRECIDO



MÓDULO RECRECIDO



MÓDULO BASE



\*Las especificaciones indicadas en esta ficha pueden sufrir modificaciones como consecuencia de cambios en la normativa vigente o bien por la mejora de alguna de las características.

\*Cotas en mm