

MÓDULO CÓNICO HORMIGÓN EN MASA J/R Ø1000/600x800

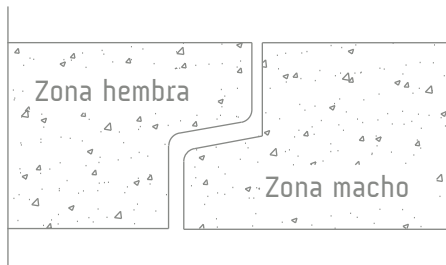
PRODUCTO FUERA DE
 NORMA

Resistencia hormigón C25/30
 Tipo de cemento CEM I

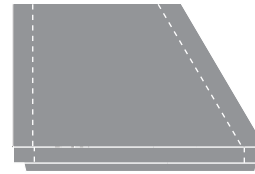
Peso unidad 600 kg
 Orificios para su manipulación
 Por palet 2 unidades

J/R junta rígida

DETALLE JUNTA RÍGIDA



*Rejuntado con mortero in situ



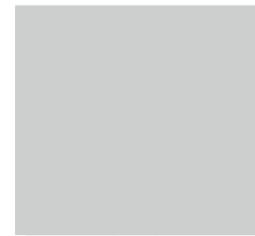
MÓDULO CÓNICO



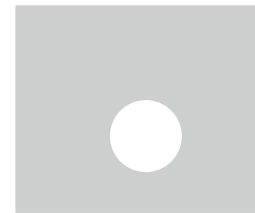
MÓDULO RECROCADO



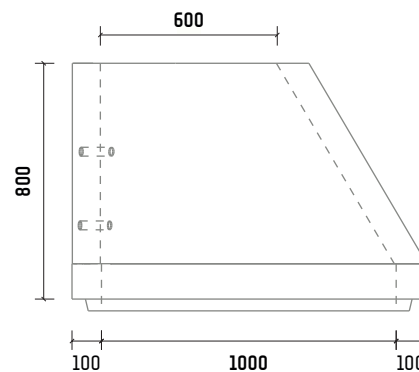
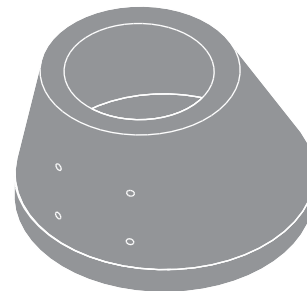
MÓDULO RECROCADO



MÓDULO RECROCADO



MÓDULO BASE



*Las especificaciones indicadas en esta ficha pueden sufrir modificaciones como consecuencia de cambios en la normativa vigente o bien por la mejora de alguna de las características.

*Cotas en mm