

MÓDULO CÓNICO HORMIGÓN ARMADO J/E Ø1200/600x800

Norma EN 1917
Norma UNE 127917



Resistencia hormigón C40/50
Tipo de cemento CEM I
Acero B-500

Peso unidad 1.210 kg

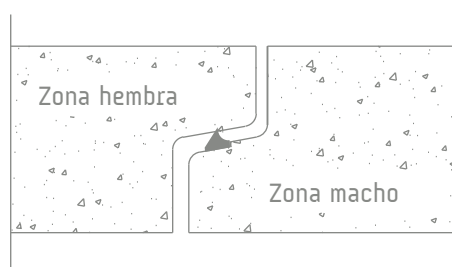
Orificios para su manipulación
Por palet 2 unidades

Clase resistente R
Carga rotura 60 kN/m²

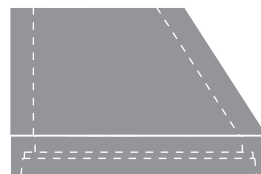
Estanticidad frente al agua 50 kPa

J/E junta elástica

DETALLE JUNTA ELÁSTICA



*Junta elástica tipo arpón EN 691-1



MÓDULO CÓNICO



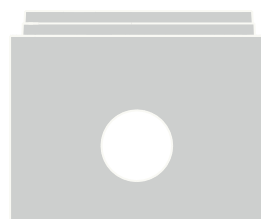
MÓDULO RECRECIDO



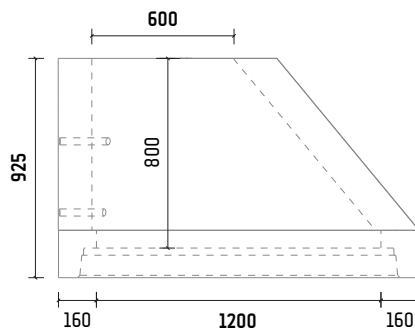
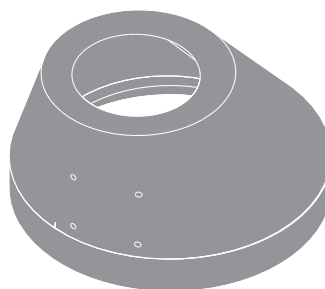
MÓDULO RECRECIDO



MÓDULO RECRECIDO



MÓDULO BASE



*Las especificaciones indicadas en esta ficha pueden sufrir modificaciones como consecuencia de cambios en la normativa vigente o bien por la mejora de alguna de las características.

*Cotas en mm