

MÓDULO BASE HORMIGÓN ARMADO J/E Ø1200x1000

Norma EN 1917
Norma UNE 127917



Resistencia hormigón C40/50
Tipo de cemento CEM I
Acero B-500

Peso unidad 2.410 kg
Manipulación 2 ganchos de 2,5 tn

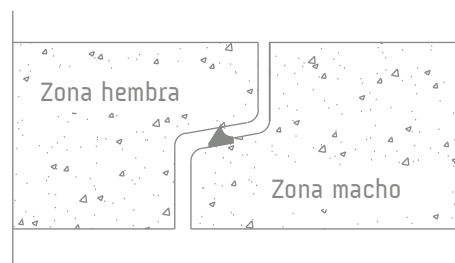
Clase resistente R
Carga rotura 60 kN/m²

Estanquidad frente al agua 50 kPa

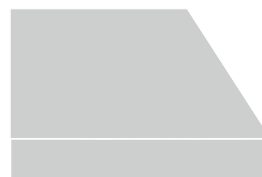
Acometida máxima orificio Ø786
Para diferentes ángulos entre
entrada y salida de los tubos

J/E junta elástica

DETALLE JUNTA ELÁSTICA



*Junta elástica tipo arpón EN 691-1



MÓDULO CÓNICO



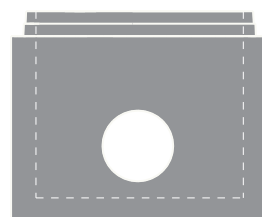
MÓDULO RECRECIDO



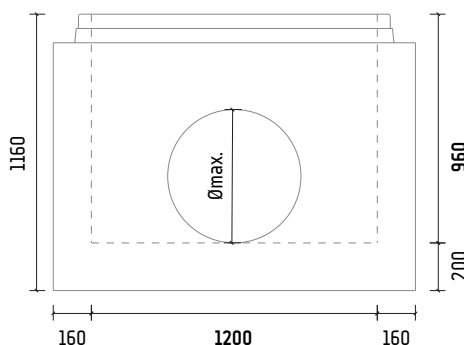
MÓDULO RECRECIDO



MÓDULO RECRECIDO



MÓDULO BASE



*Las especificaciones indicadas en esta ficha pueden sufrir modificaciones como consecuencia de cambios en la normativa vigente o bien por la mejora de alguna de las características.

*Cotas en mm