

## MARCO HORMIGÓN ARMADO

### 1200x1200/1465

Normativa UNE- EN 14844



Resistencia hormigón C35/45  
 Tipo de cemento CEM I  
 Acero B-500

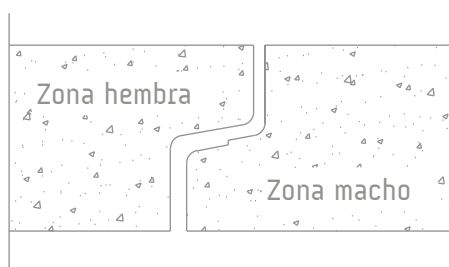
Peso Unidad 3.270 Kg  
 Manipulación 2 ganchos 5 Tn

Se fabrican para cargas:

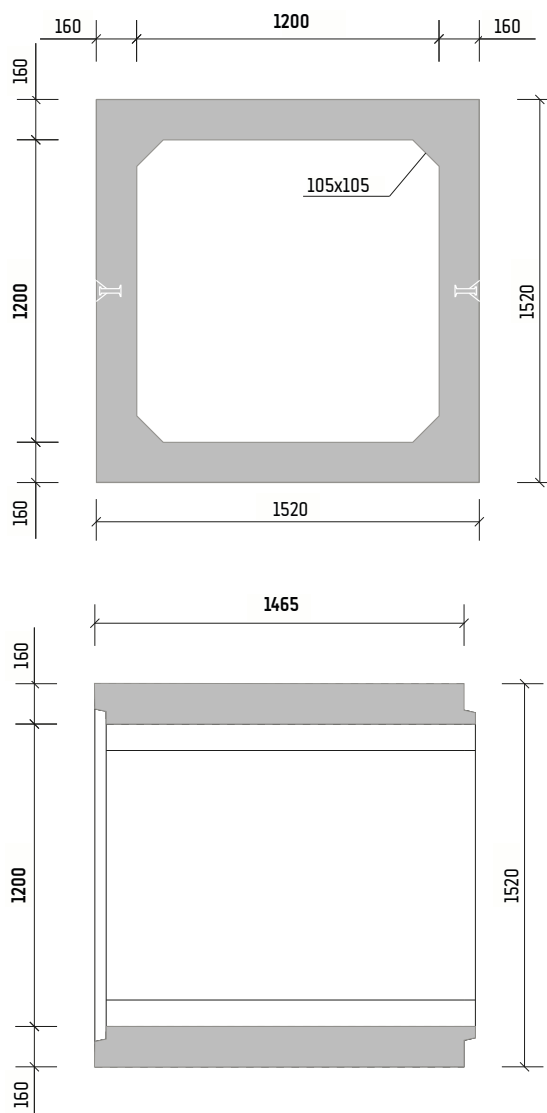
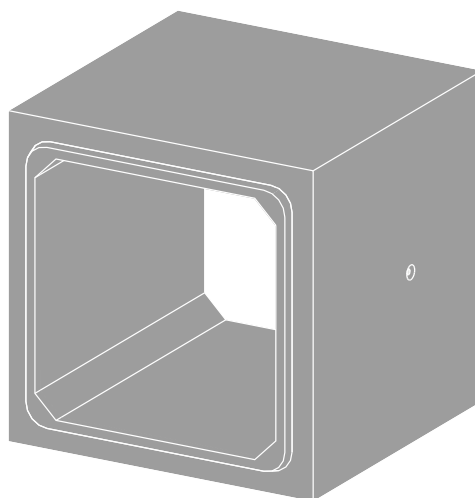
- Peatones (P)
- Vehículo 30 kN (F)
- Vehículo 160 kN (G)
- Vehículo 600 kN (L)
- Cargas ferroviarias (T)
- Avión (A)

\*Para diferentes alturas de relleno

#### DETALLE JUNTA MACHIHEMBRADA



\*Junta elástica opcional



\*Las especificaciones indicadas en esta ficha pueden sufrir modificaciones como consecuencia de cambios en la normativa vigente o bien por la mejora de alguna de las características.

\*Cotas en mm