

# LOSA HORMIGÓN ARMADO PARA ARQUETAS 2000x1500

Norma Código Estructural  
Eurocódigos

Resistencia hormigón C30/37  
Tipo de cemento CEM I  
Acero B-500

Se fabrican para cargas:

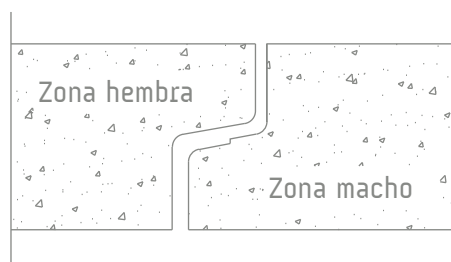
- Peatones (P)
- Vehículo 30 kN (F)
- Vehículo 160 kN (G)
- Vehículo 600 kN (L)
- Cargas ferroviarias (T)
- Avión (A)

\*Para diferentes alturas de relleno

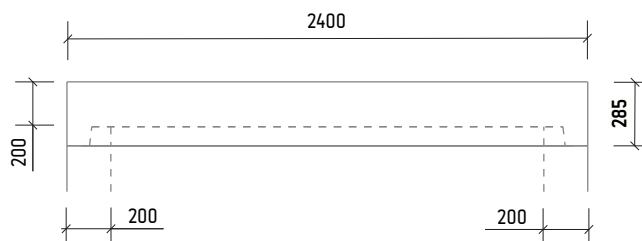
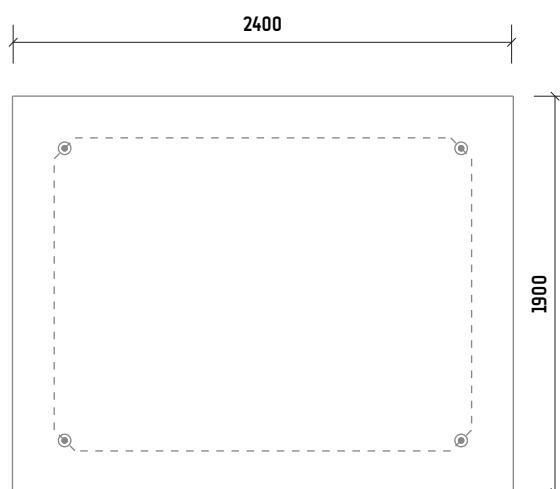
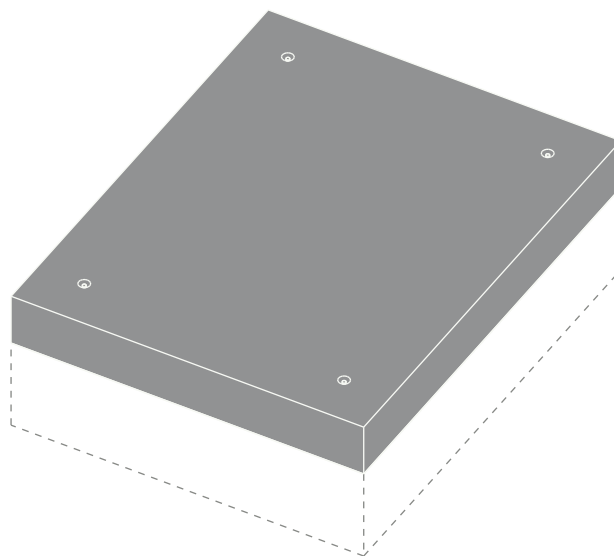
Peso unidad macizo 2.470 Kg  
Manipulación 4 ganchos 1,3 Tn

Posibilidad de orificio redondo  
o rectangular máximo 1020 mm  
de lado

## DETALLE JUNTA MACHIHEMBRADA



\*Junta butilo opcional



\*Las especificaciones indicadas en esta ficha pueden sufrir modificaciones como consecuencia de cambios en la normativa vigente o bien por la mejora de alguna de las características.

\*Cotas en mm