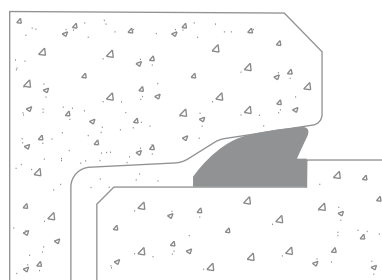
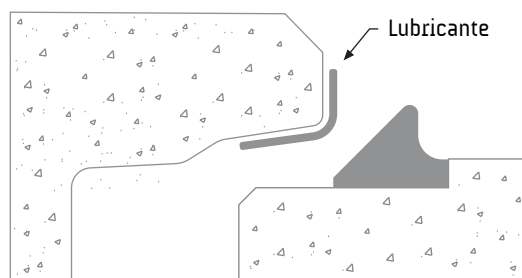


JUNTA 1 ARPÓN

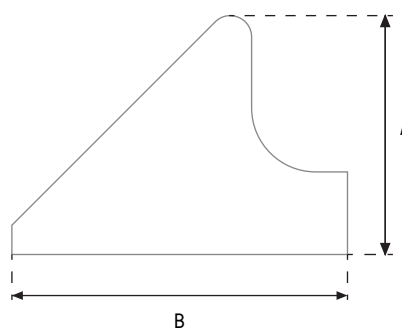
Norma UNE-EN 681-1

Características

- Espesores entre 14 y 32 mm.
- Para tubos de hormigón y hormigón armado.
- Ø Tubos entre DN 200 y DN 3000
- Deformación habitual entre 25% y 45%.
- Compresión mínima 25%
- Compresión máxima 45%
- Prealargamiento habitual 15%
- Desarrollo = $\pi \cdot 0,87 \cdot (\text{Ø Macho} + a)$
- Caucho EPDM.
- Dureza habitual elastómero 45 ± 5 IRHD
- Tolerancia longitudinal s/ISO 3302-L2
- Montaje con grasa.
- Elastómero diseñado para la estanqueidad de los tubos de drenaje, evacuación y agua de lluvia.
- En caso de que el agua residual contenga líquidos como aceite, gasolina o combustibles, las juntas pueden ser fabricadas en caucho Acrilonitrilo Butadieno (NBR).
- Se pueden fabricar juntas en otra clase de elastómeros.



A	B	GAP	TOLERANCIA GAP
14	18	8,7	± 0,9
16	21	9,9	± 1,1
18	26	11,1	± 1,3
20	28	12,3	± 1,5
22	30	13,5	± 1,7
24	31	14,7	± 1,8
26	33	16,0	± 2,0
28	36	17,2	± 2,2
30	39	18,4	± 2,4
32	41	19,6	± 2,6



**Las especificaciones indicadas en esta ficha pueden sufrir modificaciones como consecuencia de cambios en la normativa vigente o bien por la mejora de alguna de las características.*