

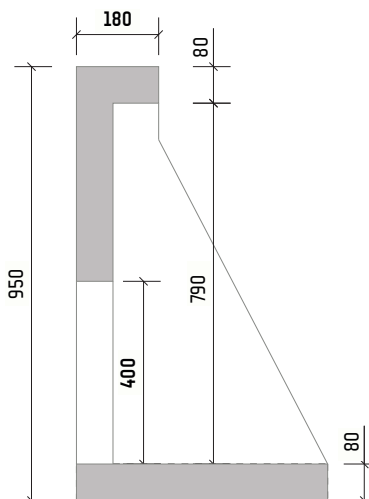
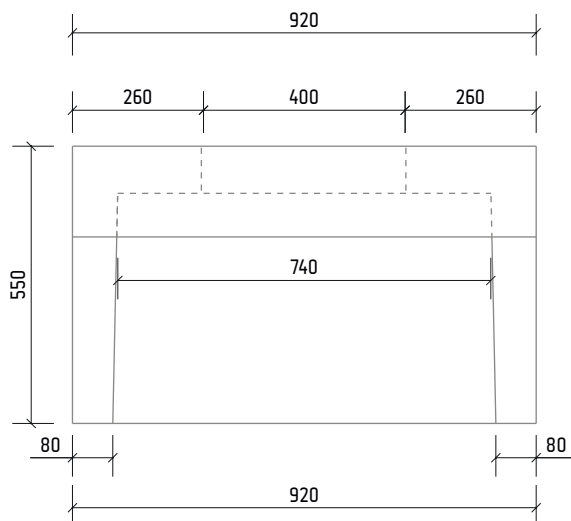
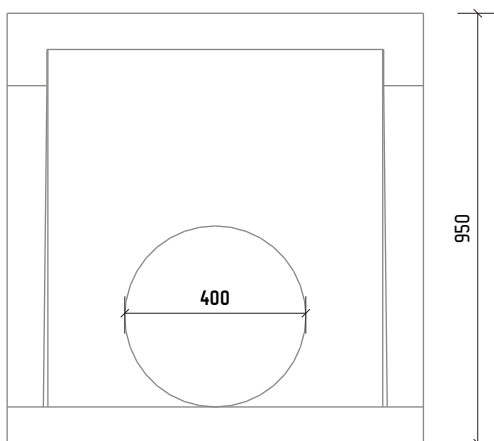
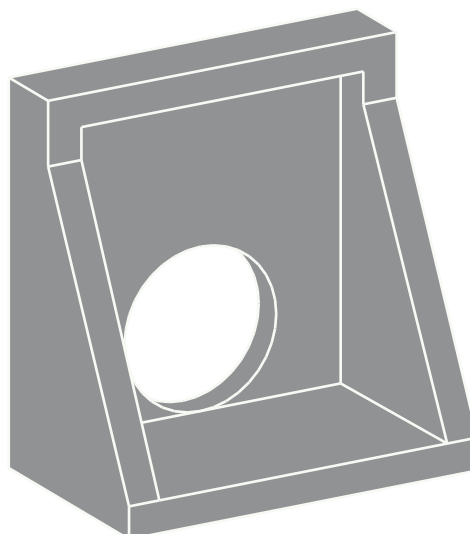
# EMBOCADURA MONOLÍTICA HORMIGÓN EN MASA para tubo Ø400

Resistencia hormigón C30/37  
 Tipo de cemento CEM I

---

Peso unidad 335 Kg  
 Por palet 4 unidades  
 Orificios para su manipulación

Talud 1/2



\*Las especificaciones indicadas en esta ficha pueden sufrir modificaciones como consecuencia de cambios en la normativa vigente o bien por la mejora de alguna de las características.

\*Cotas en mm